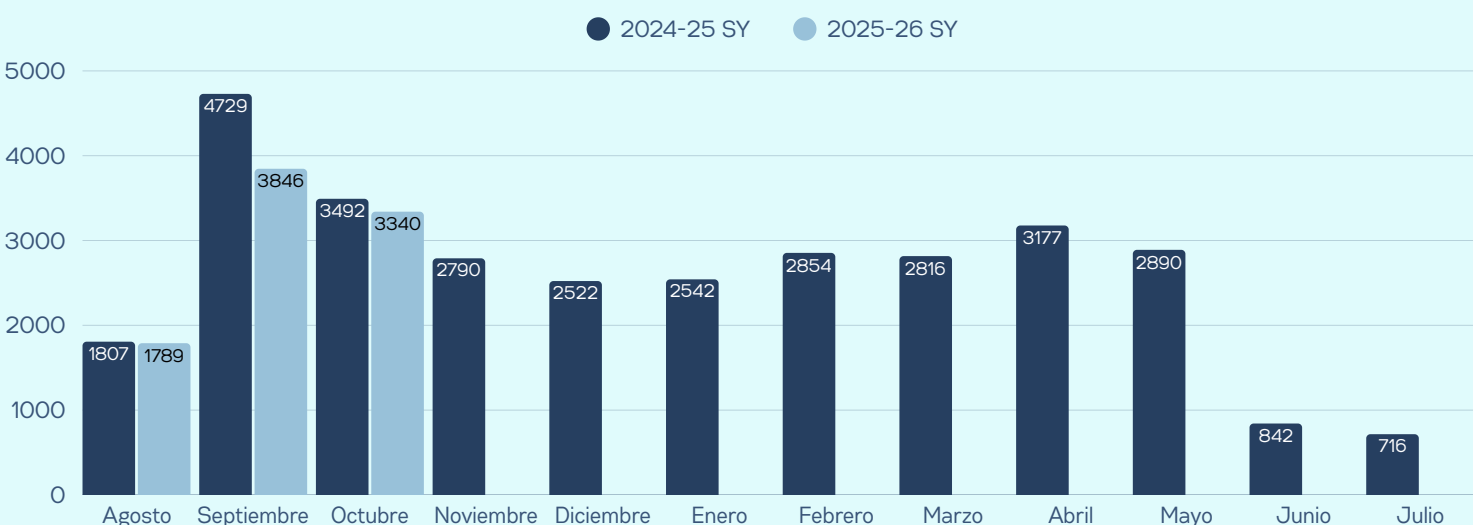




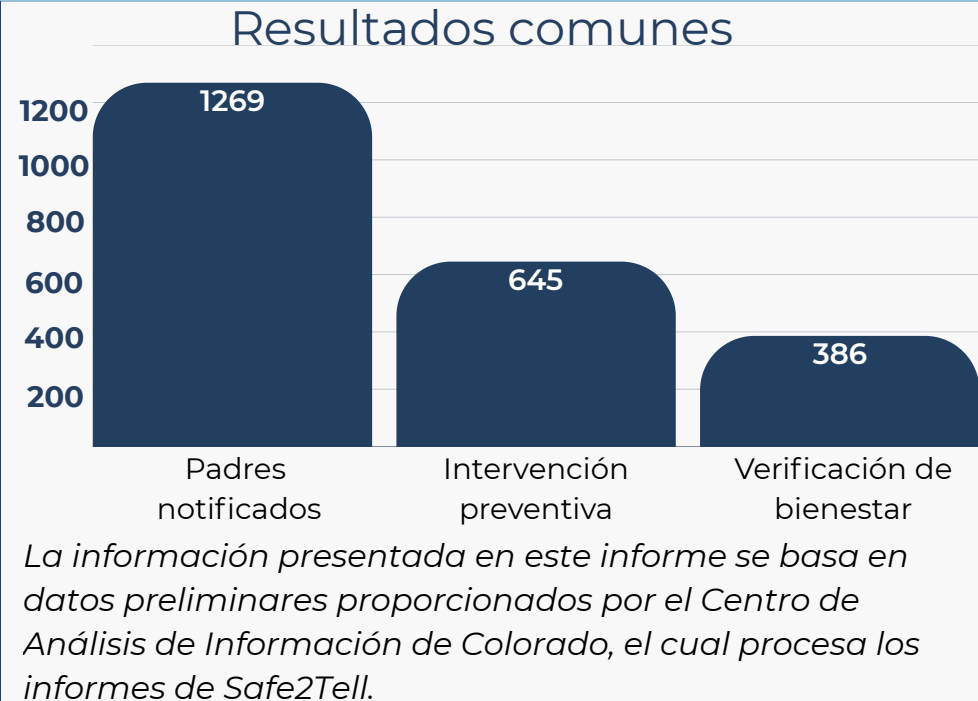
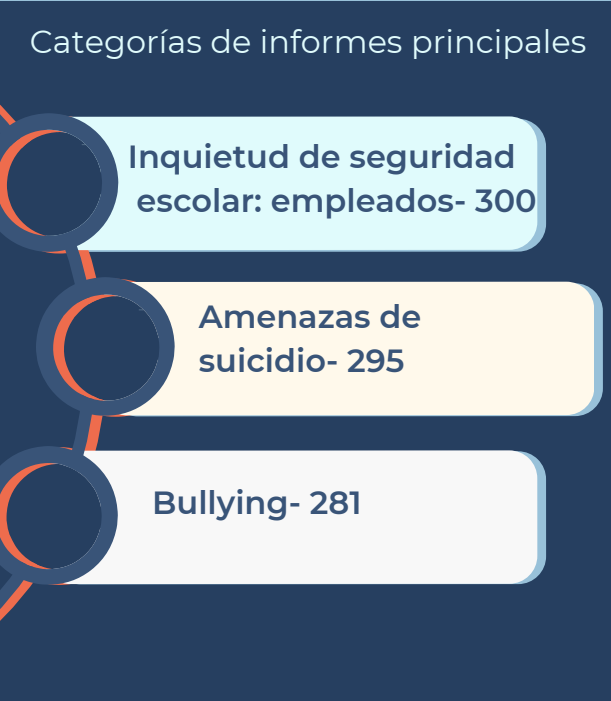
OCTUBRE 2025

INFORME MENSUAL

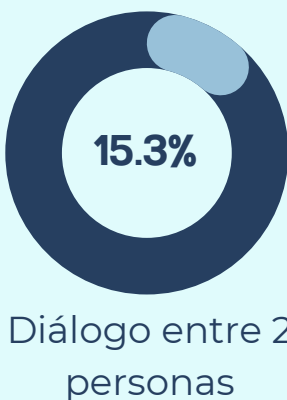
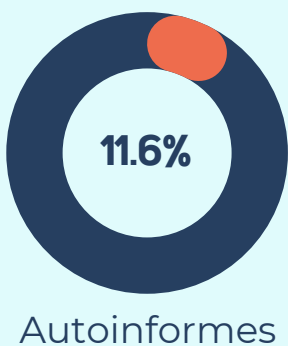
VOLUMEN DE ENFORMES POR MES



Se recibieron 3,340 informes en el mes de octubre de 2025, y para el año escolar 2025-2026, se han recibido 8,975 informes.

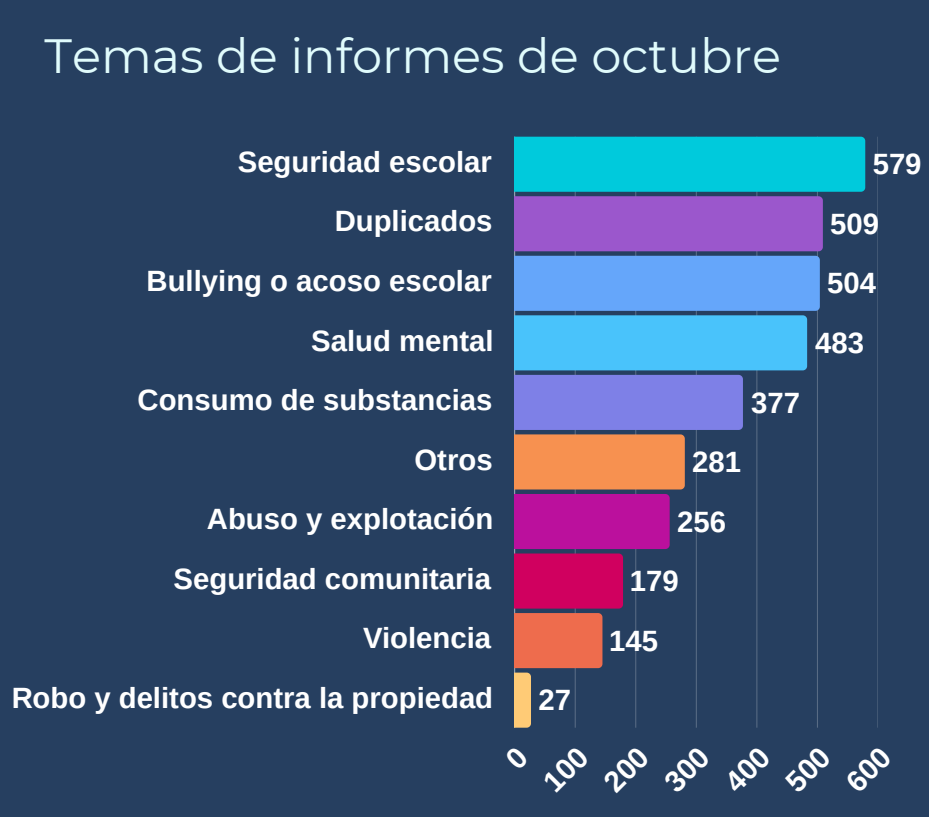
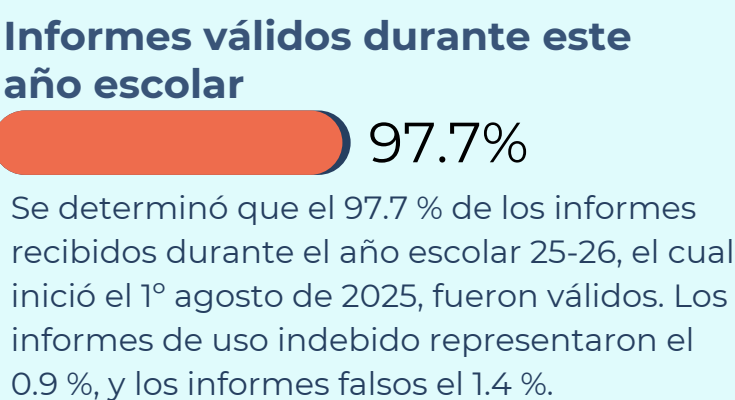
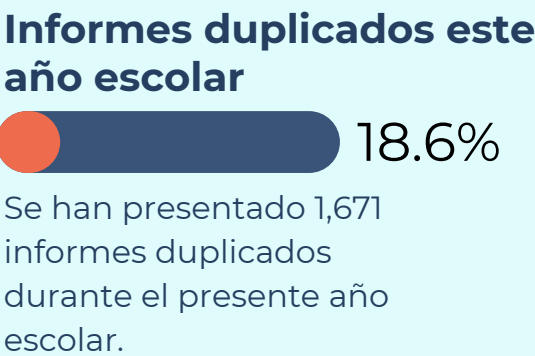


TIPOS DE INFORMES DE OCTUBRE



Ejemplo de informe

Se presentó un informe sobre un estudiante que estaba vapeando o consumiendo cigarrillos electrónicos, faltando a clases y posiblemente autolesionándose. El personal de la escuela investigó, habló con el estudiante y con uno de sus padres, y lo puso en contacto con el consejero escolar. El estudiante también está recibiendo apoyo fuera de la escuela.



Ejemplo de informe

Se presentó un informe sobre un estudiante que posiblemente estaba consumiendo alcohol y otras sustancias dentro y fuera de la escuela. El personal escolar investigó, buscó en la mochila del estudiante y encontró un frasco vacío. El estudiante admitió haber consumido sustancias en el pasado, pero afirmó que ya no lo hace. Se comunicaron con los padres y confirmaron que el estudiante está recibiendo terapia. Al estudiante se le ofreció apoyo adicional para la adicción a través de la consejería escolar, y el personal continuará supervisándolo.

Para obtener más información sobre cómo se clasifican los tipos de sucesos, consulte nuestro PDF de categorías de informes mensuales.

Para consultar nuestra información interactiva (en inglés), visite <https://safe2tell.org/data/>.

La información presentada este informe se basa en datos preliminares y está sujeta a cambios. Se ha programado una auditoría de rutina como parte de nuestro compromiso permanente de mantener normas elevadas de integridad y transparencia de datos.