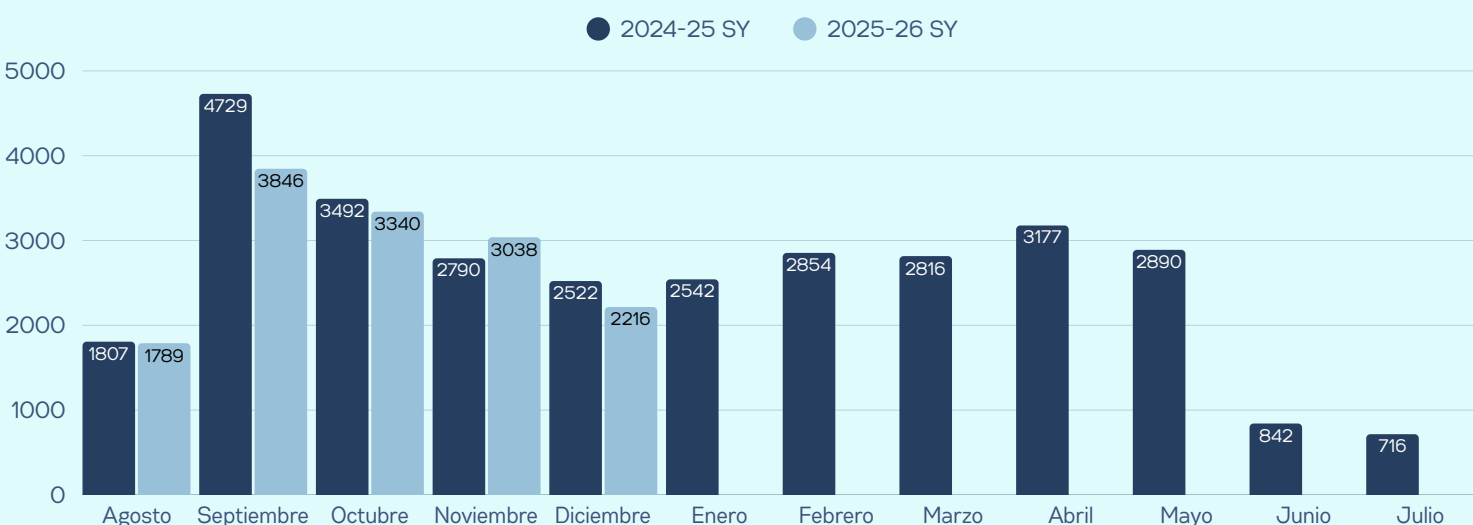




DICIEMBRE 2025

INFORME MENSUAL

VOLUMEN DE ENFORMES POR MES



Se recibieron 2,216 informes en el mes de diciembre de 2025, y para el año escolar 2025-2026, se han recibido 14,229 informes.

Categorías de informes principales

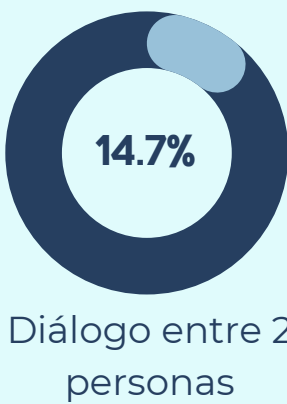
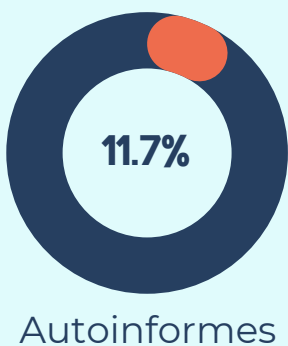
- Inquietud de seguridad escolar: empleados- 218
- Amenazas de suicidio- 211
- Bullying - 195

Resultados comunes

| Categoría | Resultados |
|---------------------------|------------|
| Padres notificados | 881 |
| Intervención preventiva | 440 |
| Verificación de bienestar | 267 |

La información presentada en este informe se basa en datos preliminares proporcionados por el Centro de Análisis de Información de Colorado, el cual procesa los informes de Safe2Tell.

TIPOS DE INFORMES DE DICIEMBRE



Ejemplo de informe

Un estudiante supuesta y repetidamente hizo comentarios sobre disparar a maestros, compañeros y a sí mismo. Las autoridades policiales realizaron una verificación de bienestar e informaron a los padres del estudiante. El estudiante declaró que los comentarios los hizo con el fin de bromear y negó tener pensamientos suicidas y homicidas. El estudiante permanecerá fuera de la escuela hasta que se finalice una evaluación de riesgos.

13.6 %

de los informes contenían adjuntos como capturas de pantalla, fotos o video.

Informes duplicados este año escolar

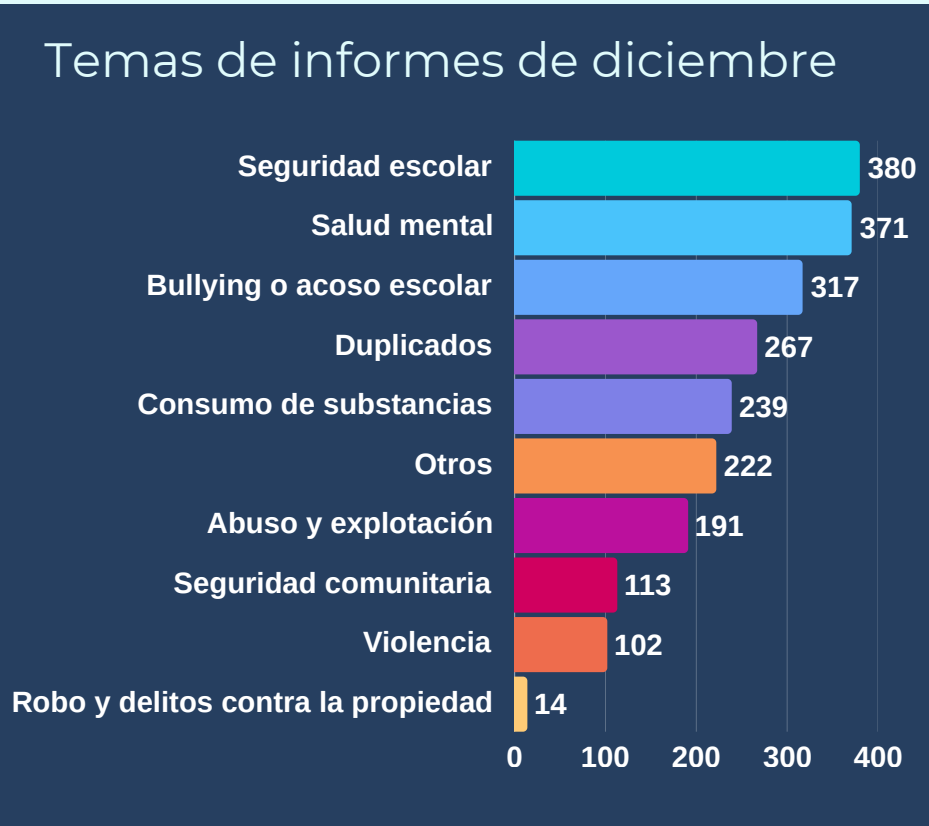
17.7%

Se han presentado 2,522 informes duplicados durante el presente año escolar.

Informes válidos durante este año escolar

97.8%

Se determinó que el 97.8 % de los informes recibidos durante el año escolar 25-26, el cual inició el 1º agosto de 2025, fueron válidos. Los informes de uso indebido representaron el 0.7 %, y los informes falsos el 1.5 %.



Ejemplo de informe

Se informó de una preocupación relacionada con un estudiante que se estaba autolesionándose en la escuela. El oficial de recursos escolares realizó una verificación de bienestar y se comunicó con el padre de familia, quien organizó cuidados de emergencia. La escuela realizó una evaluación del riesgo al suicidio, y el estudiante recibirá apoyo continuo de salud mental por parte del consejero escolar.

Para obtener más información sobre cómo se clasifican los tipos de sucesos, consulte nuestro PDF de categorías de informes mensuales.

Para consultar nuestra información interactiva (en inglés), visite <https://safe2tell.org/data/>.

La información presentada este informe se basa en datos preliminares y está sujeta a cambios. Se ha programado una auditoría de rutina como parte de nuestro compromiso permanente de mantener normas elevadas de integridad y transparencia de datos.